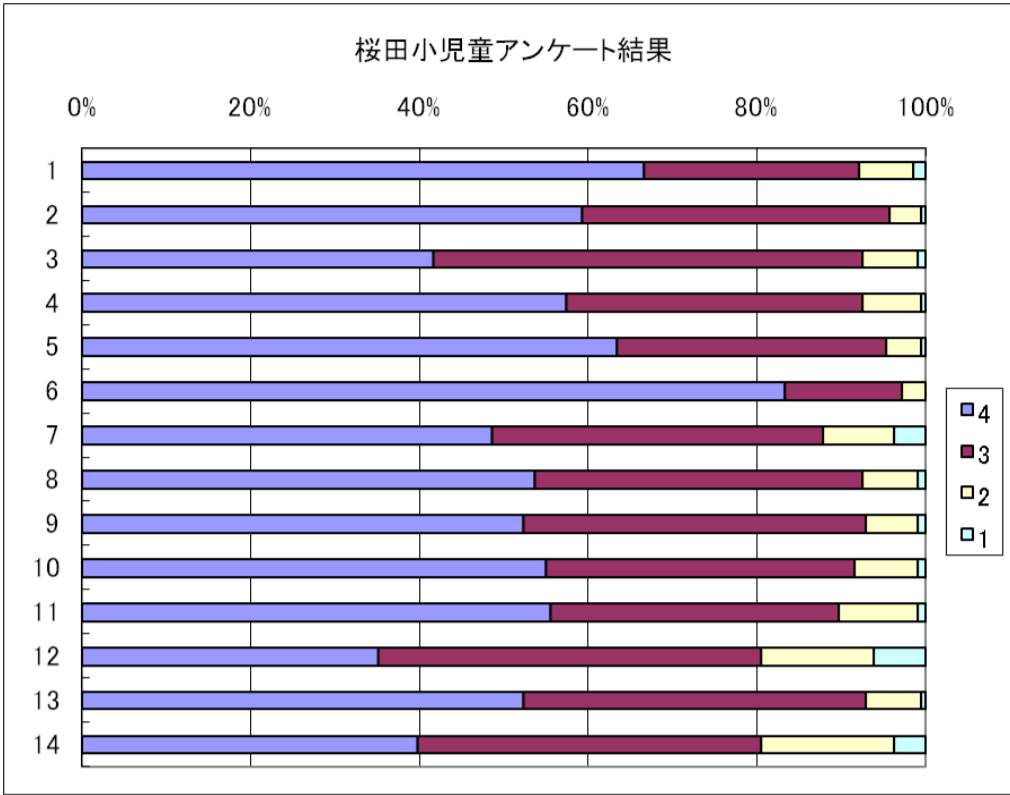


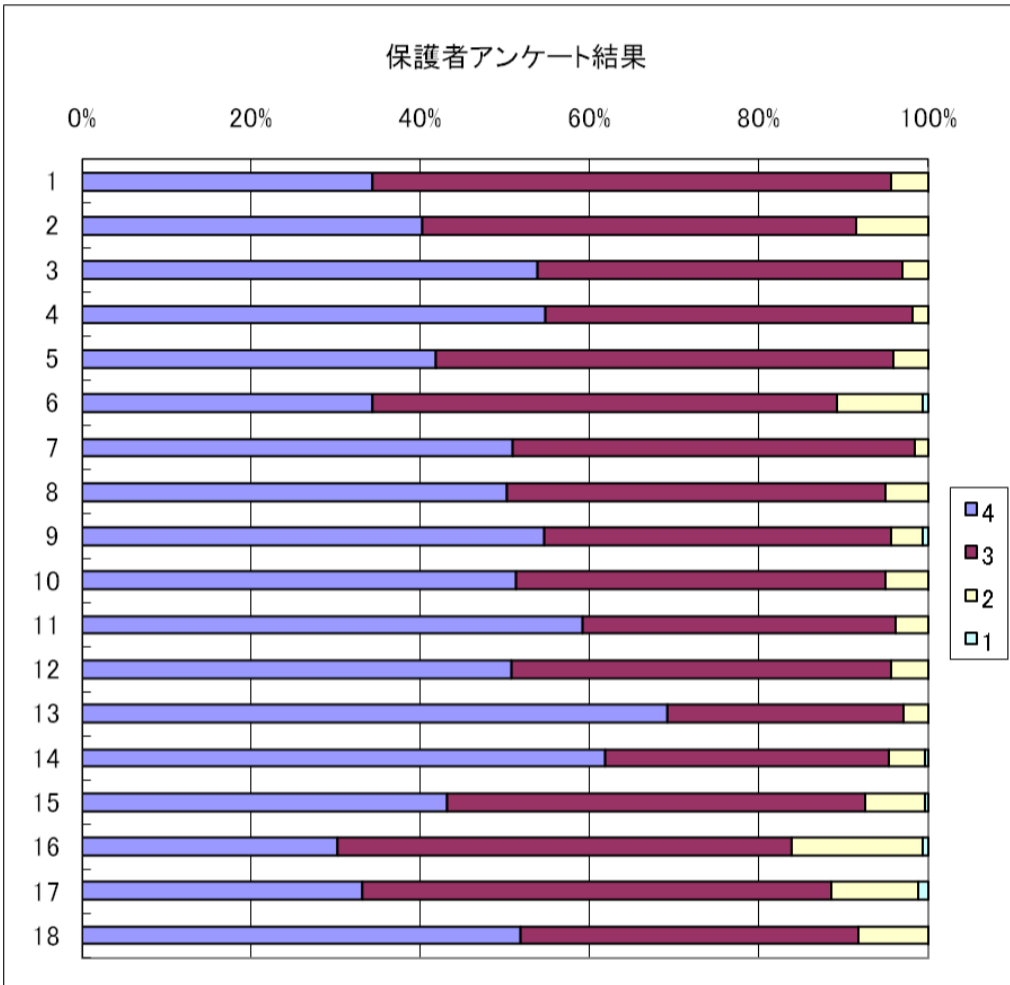
平成 22 年度 児童・保護者・地域アンケート結果

桜田小児童アンケート結果



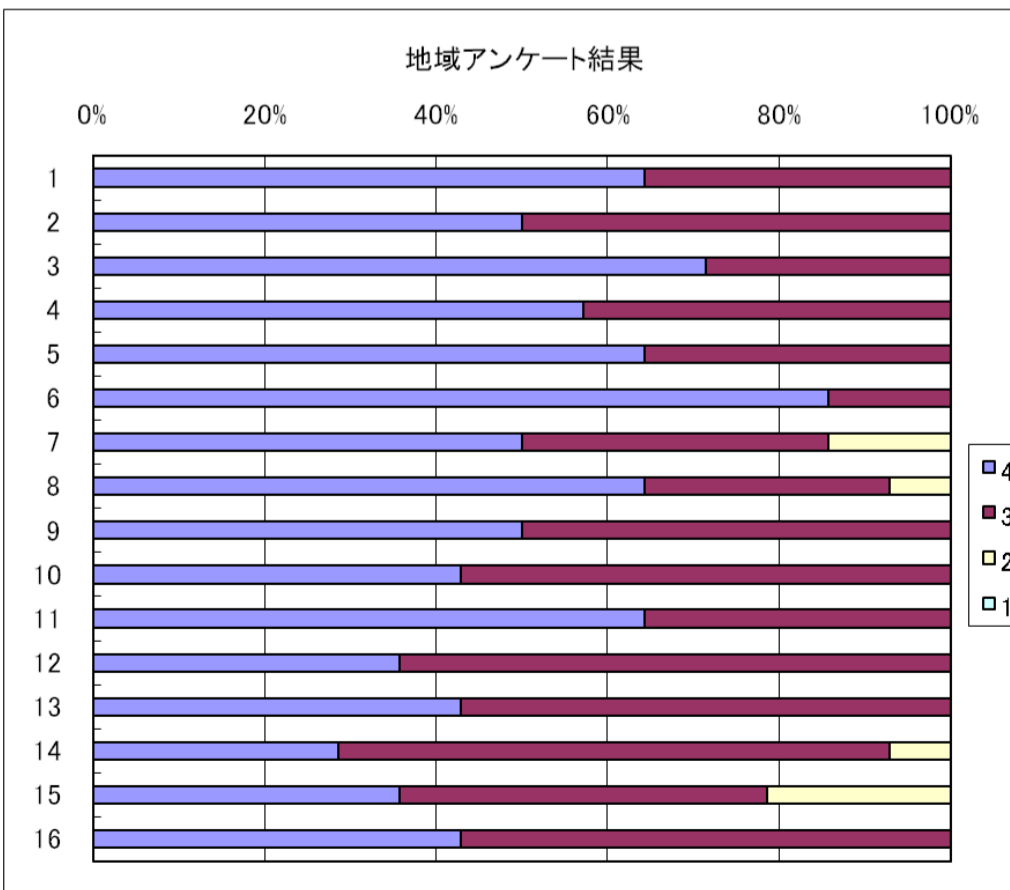
- 1 学校教育目標を知っている。
- 2 学校行事は、みんな協力して楽しくできる。
- 3 学校は、掲示物や道具などが整理整頓されていて気持ちいい。
- 4 先生は、いじめなどを見のがすことなく、一人ひとりを大切にしている。
- 5 先生は、話をよく聞いてくれる。
- 6 先生は、まちがった行動に対しては、きびしく注意している。
- 7 学校に行くのが楽しい。
- 8 自分の学級は楽しい。
- 9 授業は、分かりやすい。
- 10 勉強が前よりできるようになった。
- 11 運動が前よりできるようになった。
- 12 家庭学習を進んでしている。
- 13 あいさつがよくできる。
- 14 「早寝、早起き、朝ごはん」ができています。

保護者アンケート結果



- 1 学校は、教育方針をわかりやすく伝えている。
- 2 学校は、家庭への連絡や意思疎通を積極的に、きめ細かく行っている。
- 3 学校は、教育活動を保護者や地域に積極的に公開している。
- 4 学校は、個人のプライバシーを侵すことがないように配慮している。
- 5 学校は、生活のきまりなどを保護者や児童にわかりやすく説明している。
- 6 学校は、いじめなどの実態を見逃すことなく、人権を尊重するよう指導している。
- 7 学校は、掲示物を工夫するなど学習環境の整備に努めている。
- 8 学校行事の数や内容は、適当で充実している。
- 9 教職員の対応は、親切で誠意が感じられる。
- 10 先生は、子どもの能力や努力を適切、公平に評価している。
- 11 先生は、子どもの間違った行動に対しては、厳しく指導している。
- 12 先生は、いじめのない学級づくりに取り組んでいる。
- 13 お子さんは、楽しく登校している。
- 14 お子さんは、自分の学級は楽しいと言っている。
- 15 お子さんは、授業が楽しく分かりやすいと感じている。
- 16 お子さんは、家庭学習の習慣が身についている。
- 17 お子さんは、あいさつがよくできる。
- 18 家庭では、「早寝、早起き、朝ごはん」に努めている。

地域アンケート結果



- 1 学校は、教育方針をわかりやすく伝えている。
- 2 学校は、教育目標のもと学力・思いやり・体力の育成に成果を挙げている。
- 3 学校は、教育活動を保護者や地域に積極的に公開している。
- 4 学校は、個人のプライバシーを侵すことがないように配慮している。
- 5 学校行事の数や内容は、適当で充実している。
- 6 学校は、掲示物を工夫するなど学習環境の整備に努めている。
- 7 学校は、清掃や整理整頓がされ、気持ちよく生活できる場となっている。
- 8 教職員の対応は、親切で誠意が感じられる。
- 9 教員は、熱心に授業や指導に取り組んでいる。
- 10 教員は、子どもの間違った行動に対しては、厳しく指導している。
- 11 子どもたちは、楽しく登校している。
- 12 子どもたちは、あいさつがよくできる。
- 13 子どもたちは、言葉づかいや行動など気持ちのいい子に育っている。
- 14 子どもたちは、ルールやマナーを守っている。
- 15 子どもたちは、地域の行事に積極的に参加している。
- 16 保護者は、子どものために学校や地域社会にも協力している。