

東部教育事務所

共に、明るく、
前向きに

～生きる力をまごころ支援～

- 1 課題の把握と対応
- 2 情報の収集と発信
- 3 的確な指導と見届け

第2期 生きる力と絆の埼玉教育プラン

一埼玉県教育振興基本計画一（平成26年度～平成30年度）

基本理念 生きる力を育て 絆を深める埼玉教育

- 基本目標Ⅰ 確かな学力と自立する力の育成
- 基本目標Ⅱ 豊かな心と健やかな体の育成
- 基本目標Ⅲ 質の高い学校教育を推進するための環境の充実
- 基本目標Ⅳ 家庭・地域の教育力の向上
- 基本目標Ⅴ 生涯にわたる学びの支援とスポーツの推進

- 東部地区学力向上総合プロジェクトの推進
- 各種の研修会・授業研究会の開催
- 研究校への支援と研究成果の普及啓発
- 学力向上ワークシートの作成と活用促進
- 学力向上推進のためのホームページコンテンツの充実
- 各種学力・学習状況調査の実施と結果の分析・活用
- 「主体的・対話的で深い学び」の推進

学力向上推進担当

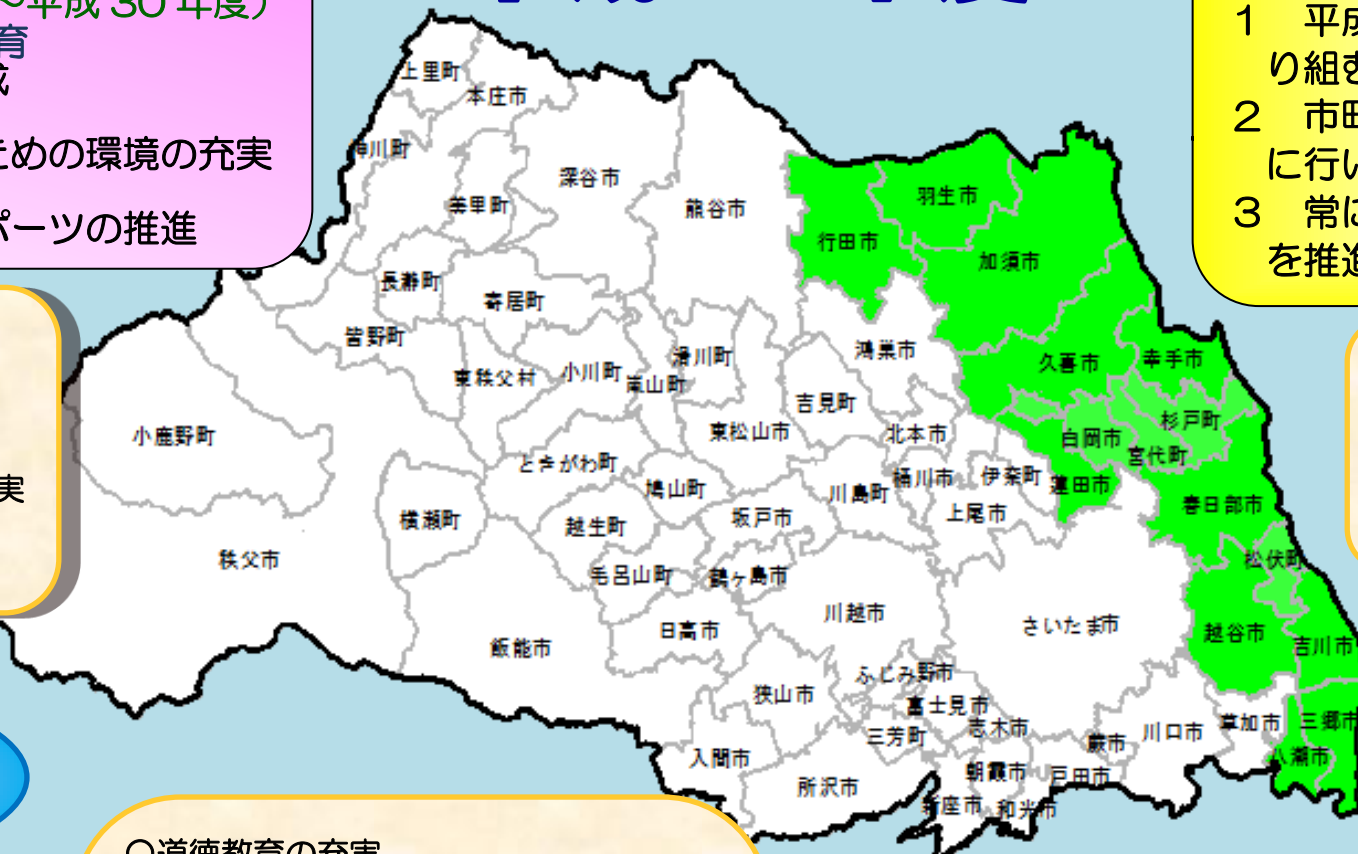
確かな学力の育成

- 小・中学校9年間を一貫した教育の推進
- 校内研修充実のための支援
- ホームページを通じた情報発信
- ・授業改善
- ・教職員の指導力の向上

教育支援担当

元気な学校づくり
学校・家庭・地域の連携

平成30年度



東部教育事務所の基本方針

- 1 平成30年度埼玉県教育行政重点施策に積極的に取り組む
- 2 市町教育委員会、学校、関係諸団体への支援を積極的に行い、管内教育の充実・発展に努める
- 3 常に目的意識と具体的支援策をもった教育支援活動を推進する

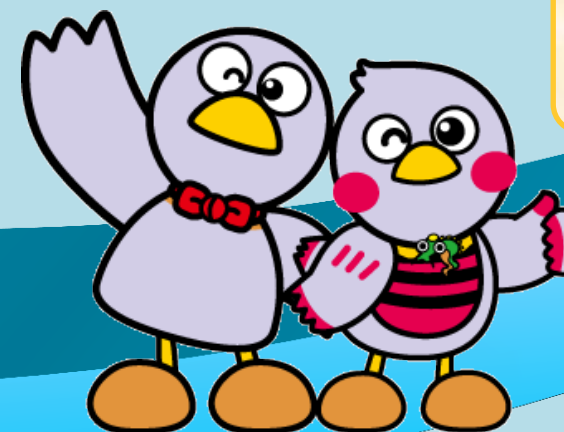
- 学校の活性化を図る適正な人事事務の推進
- 組織的な学校運営の支援と教職員の適正な管理
- 教員採用選考の適正な実施と指導・育成の推進
- 管理職候補者研修の充実
- 教職員・施設等事故防止の徹底

人事・学事担当

信頼される学校づくり

- 適正な給与及び旅費支給事務の推進
- 正確な給与格付・昇任昇格事務の遂行
- 適正な社会保険・退職手当・福利厚生事務の執行

- 道徳教育の充実
- 特別活動の推進
- 進路指導・キャリア教育の推進
- 生徒指導の充実
- いじめ・不登校の防止
- 特別支援教育の充実
- 幼児教育と小学校教育の円滑な接続
- 人権を尊重した教育の充実
- 学校体育活動の推進
- 学校応援団の推進
- 埼玉の子ども70万人体験活動の推進
- 放課後子供教室の推進
- 生涯学習活動の支援
- 家庭教育支援体制の推進



総務・給与担当

学校へのサポートの充実